

VistaLUX finestre

stile e sicurezza per la tua casa

La tua casa progettata per durare nel tempo

FINESTRE IN:

- ✓ PVC
- ✓ ALLUMINIO
- ✓ LEGNO/ALLUMINIO



PORTE INTERNE



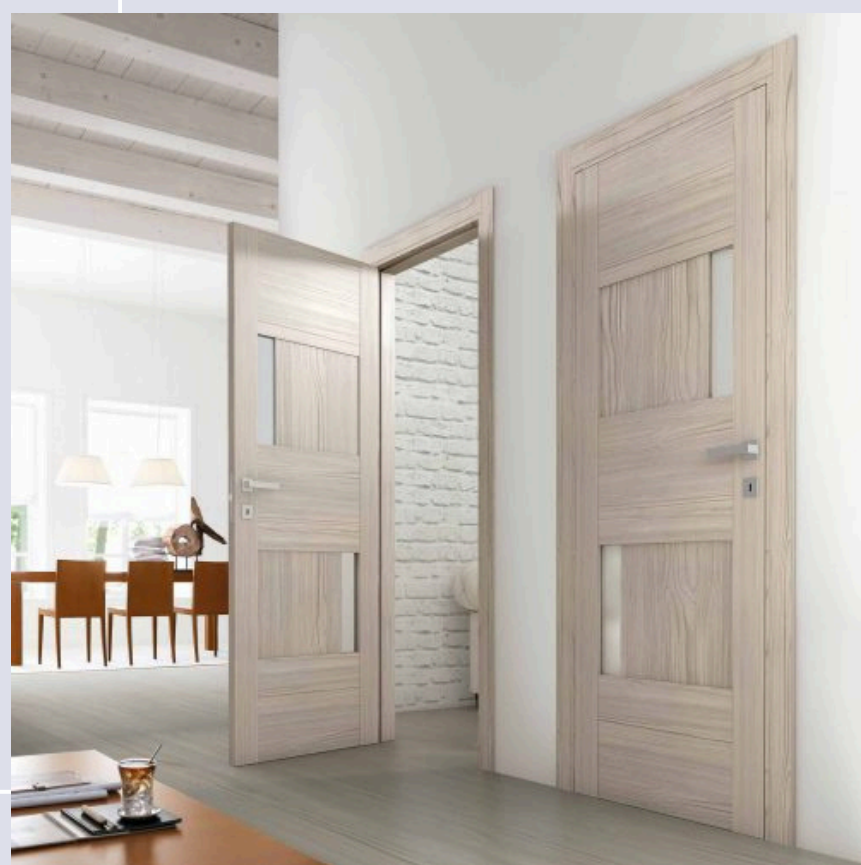
PORTE BLINDATE



TAPPARELLE



PERSIANE



PIU' DI UNA FINESTRA IN PVC

ISOLAMENTO AL TOP

estremamente performante

45 COLORI

Per finiture personalizzate
all'interno e all'esterno

MY DESIGN

infinite possibilità di creazione
del decoro interno della finestra,
totalmente personalizzato

LINEE ESSENZIALI

design moderno e squadrato

RISPETTO PER L'AMBIENTE

elevata efficienza energetica

10 ANNI

di garanzia

DURATA ESTREMA

un valore che dura nel tempo

COMFORT E BENESSERE

massimo isolamento dai
rumori esterni



GEALAN-LINEAR®

ISOLAMENTO TERMICO CONVINCENTE

Il sistema GEALAN-LINEAR® dispone di ottime caratteristiche tecniche d'isolamento termico a fronte di una profondità di costruzione di 74 mm. Le sei camere nel telaio, nonché le cinque camere nell'anta supportano l'ottimo isolamento termico. L'innovativa guarnizione centrale provvede a un'interruzione del flusso di calore dall'interno verso l'esterno. Le caratteristiche d'isolamento termico sono state verificate e confermate dall'istituto IFT di Rosenheim.



* Base di calcolo: Struttura del vetro con pellicola termoprotettiva e "Ultimate Swisspacer", con valore $U = 1,0 \text{ W/(m}^2\cdot\text{K)}$



UN VALORE AGGIUNTO ALLA TUA CASA

Isolamento termico

Profilo a 7 camere con geometria ottimizzata e una profondità di base del tallone di 82 mm per il miglior isolamento termico. Vetrata con vetro di spessore da 28 mm a 52 mm (triplo isolamento termico). Forma ottimizzata per una minima dispersione di calore nell'area della guarnizione. La variante con assetto medio è adatta per case passive (certificata da IFT Rosenheim).

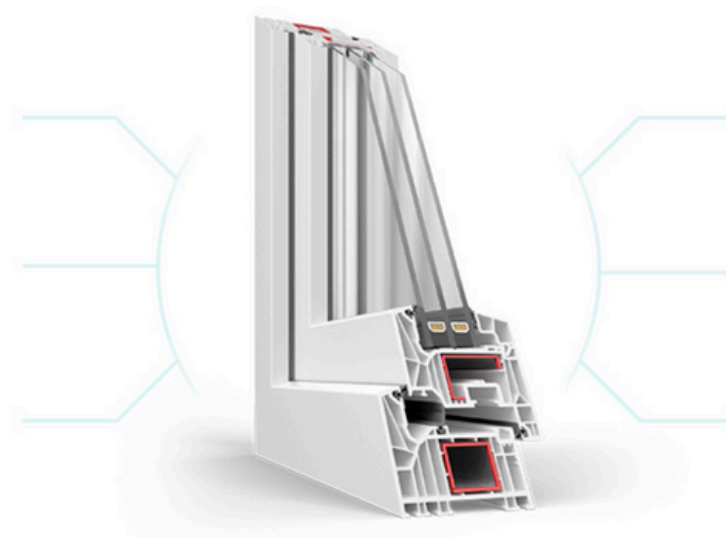
Sicurezza:

Gli stessi accessori per anta e telaio
Per il sistema di guarnizioni centrali, tutti i componenti sono protetti contro la corrosione e lo sporco. La larghezza di 13 mm delle guarnizioni consente l'utilizzo di componenti antieffrazione. Maggiore profondità per una maggiore sicurezza.
Resistenza massima allo scasso: RC2



SCHÜCO

| | |
|--|--|
| | |
| 82 mm Profondità telaio | Uf 0.96 w/m2k Coefficiente termico del profilo |
| | |
| Uw ≥ 0.8 w/m2k Coefficiente termico della finestra | 7 Camere |
| | |
| 3 Guarnizioni | 47 db Isolamento acustico |



| | |
|-------------------------------|--|
| | |
| 2/3 Lastre di vetro | Ug ≥ 0.6 w/m2k Coefficiente di vetro |
| | |
| Fino RC2 Protezione | Classico Saldatura |
| | |
| Squadrato Design | 1.5-2mm Rinforzo doble |



SCHÜCO
Premium Partner

TUTTI GLI STILI CHE VUOI



ARCHITETTURA INVISIBILE



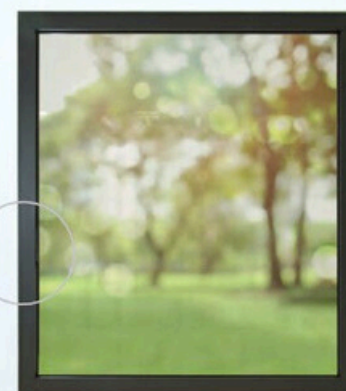
Sistema a battente con canale da 16 mm destinato alla produzione industriale delle finestre, porte e portefinestre. In modo da ridurre il tempo di produzione, questa nuova serie offre la possibilità di usare guarnizioni preinstallate, squadrette cianfrinate e uno scambio battuta centrale ad anta a scomparsa composto da due pezzi, che permette la vetratura di finestre a doppia anta direttamente in fase di posa in opera. COR 70 Evolution si presenta con una versione ad anta a scomparsa o semivista con telai monoblocco, con assemblaggio a 90° o perimetrale, per rendere più semplice la posa

ARCHITETTURA INVISIBILE DI CORTIZO

- » Maniglia esclusiva integrata nell'anta profilo, invisibile alla vista frontale.
- » Possibilità di cerniere a scomparsa la purezza estetica della finestra



La prima maniglia invisibile sul mercato



*Soluzione per finestre anta nascosta: COR 80 Anta nascosta e COR 70 anta nascosta.

- » Dimensioni: 27.5 mm (L) x 234 mm (A).
- » Ergonomia, robustezza e usabilità durante le manovre di apertura e chiusura.
- » Estetica totalmente pulita simulando una luce fissa, quando in realtà si compone di un finestra operabile.



» **Trasmittanza**

$U_w \geq 0,81$ (W/m²K)

» **Isolamento acustico**

R_w fino 43 dB

» **Permeabilità all'aria**

Classe 4

» **Tenuta all'acqua**

Classe E1500

» **Resistenza al vento**

Classe C5

Test di riferimento AEV 1,23 x 1,48 m / 2 ante

VISTA INTERNA



COR 70 EVOLUTION

VISTA ESTERNA



ARCHITETTURA INVISIBILE



La grandezza del minimalismo si riflette in questa porta scorrevole di grandi dimensioni con ante fino a 4 metri, nodo centrale di soli 25 mm e telaio a scomparsa, permettendo una superficie vetrata fino al 94%. Presenta una vetratura massima di 56 mm, offrendo eccellenti prestazioni termiche ed acustiche. Disponibile con sistema di apertura manuale (fino a 400 kg) o motorizzato (fino a 700 kg). D'altra parte, l'accessibilità è agevolata dalla possibilità di ribassare il binario e perfino integrarlo totalmente al pavimento.



» **Trasmittanza**

$U_w \geq 0,9$ (W/m²K)

» **Isolamento acustico**

R_w fino a 43 dB

» **Permeabilità all'aria**

Classe 4

» **Tenuta all'acqua**

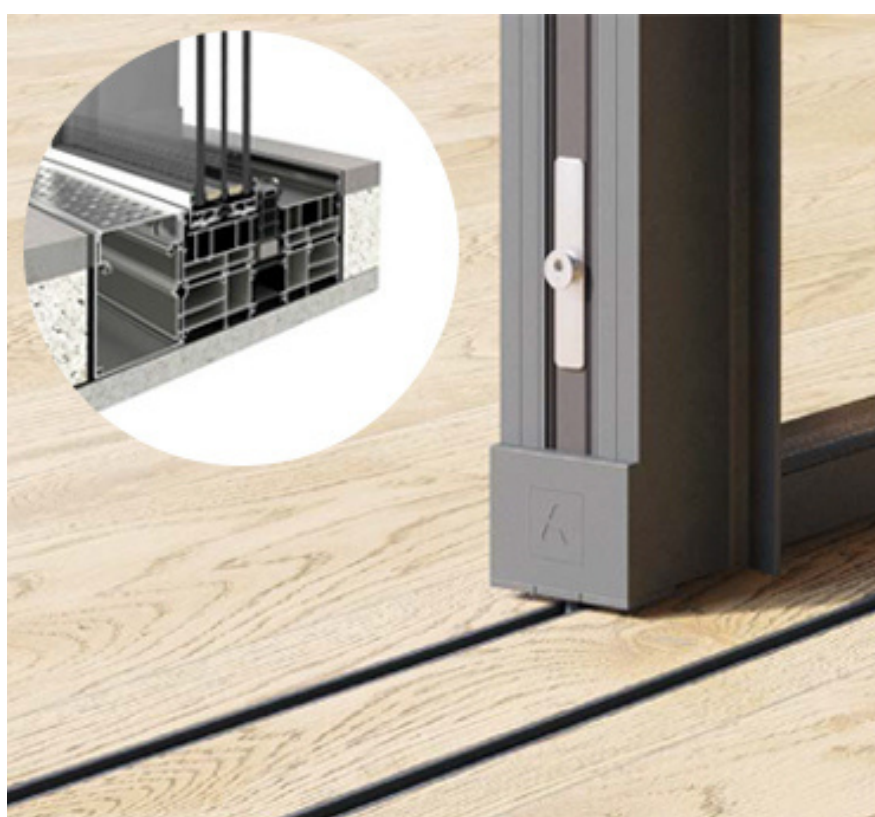
Classe 7A* / 9A**

» **Resistenza al vento**

Classe C3* / C4**

*Test di riferimento AEV: * Test di riferimento portafinestra 4,00 x 3,00 m / 2 ante*

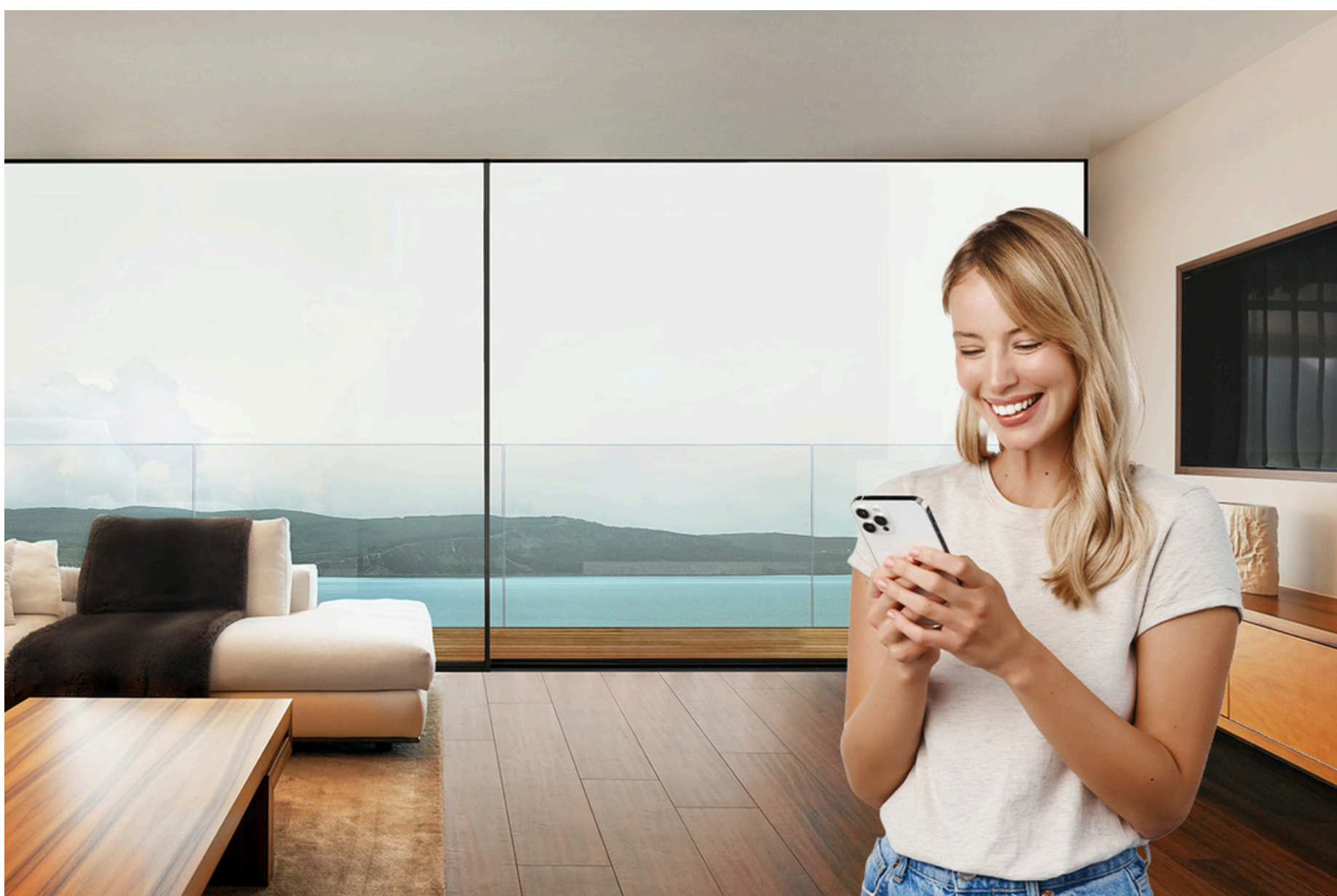
*** Test di riferimento portafinestra 4,00 x 3,00 m / 1 anta + 1 fisso*





COR VISION PLUS

TUTT'ALTRA VISTA



ARCHITETTURA INVISIBILE



Sistema con taglio termico e telaio di 73 mm di profondità, ideale per separare ambienti e unificare gli spazi di abitazioni o locali ad uso commerciale. Permette combinazioni multiple fino a 14 ante che consentono la chiusura di vani di più di 16 metri di larghezza. Presenta un nodo centrale ridotto e carrello e guida a scomparsa, mostrando un'estetica essenziale in posizione di chiusura. Inoltre, offre la possibilità di ribassare la soglia, agevolando l'accessibilità ed il transito.



» **Trasmittanza**

$U_w \geq 0,97$ (W/m²K)

» **Permeabilità all'aria**

Classe 4

» **Tenuta all'acqua**

Classe 9A

» **Resistenza al vento**

Classe A3

» **Test di sicurezza**

Adatto

» **Possibilità di apertura**

Interna

Da 1 a 14 ante

Esterna

Da 1 a 14 ante

Possibilità di installazione ang **Porta Pieghevole** *a montante*

Test di riferimento AEV 2,700 x 2,530 m / 3 ante
Test di sicurezza: Configurazione 330. 2701 x 2517 mm / 3 ante

FINESTRA IN LEGNO



I serramenti Soliani sono progettati e costruiti secondo le rigide norme che la comunità europea impone in materia di resistenza e di dispositivi di sicurezza. I test sostenuti e gli aggiornamenti dimostrano l'attenzione con la quale ogni elemento viene seguito e catalogato con particolare attenzione alla sicurezza durante il normale utilizzo quotidiano.



PORTE INTERNE



G R U P P O
A I P
PORTE NEL TEMPO 



PORTE BLINDATE



PORTONCINI REALIZZATI CON IL SISTEMA S 9000

Con una profondità costruttiva di 82,5 mm e la moderna tecnologia a 5 camere, il portoncino S 9000 offre un eccellente isolamento termico. Anche la stabilità del nuovo portoncino è ottimale. Vi contribuiscono una grande camera di rinforzo, supporti sagomati in acciaio e rinforzi angolari, così come la solida struttura nell'area della soglia a pavimento, consolidata da un bloccaggio a due livelli delle parti in alluminio e in PVC.

Il portoncino S 9000 eccelle anche per l'intelligente soluzione adottata per i gocciolatoi, che valorizza gli elementi della porta non solo dal punto di vista estetico. Assicura inoltre massima protezione dalla pioggia battente e una tenuta ermetica ottimale, grazie a guarnizioni a spazzola inserite a più livelli nella zona della soglia a pavimento.

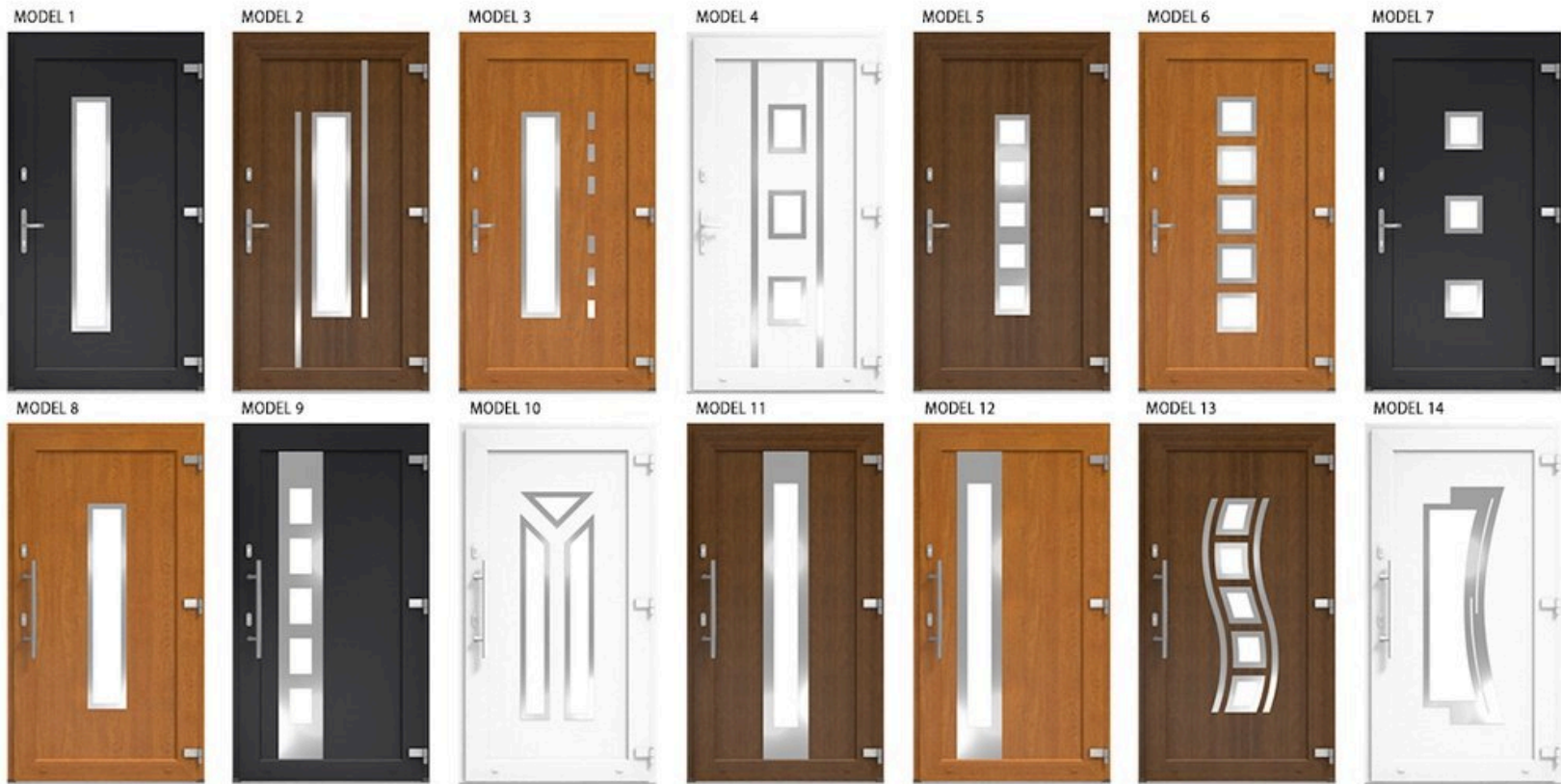
- Eccellente isolamento termico con la moderna tecnica a 5 camere
- Flessibilità nella scelta del colore
- Protezione ottimale dalla pioggia battente
- Ideale per vetri e pannelli spessi fino a 52 mm (54 mm con STV®)
- Ottima staticità grazie a grandi camere di rinforzo, rinforzi in acciaio e angolari sagomati



UN BENVENUTO CLASSICO ED ELEGANTE

Il portoncino è un vero e proprio "biglietto da visita" per l'abitazione, in grado di donare fascino ed eleganza a tutta l'area d'ingresso. Il nuovo sistema S 9000 di GEALAN permette di realizzare portoncini per tutti i gusti e le esigenze. Si può scegliere tra la versione classica e quella a pannello sovrapposto. E grazie alle pellicole decorative in numerosi colori, sarà possibile adattare il portoncino in PVC all'aspetto generale della facciata.

PERSONALIZZARE CON STILE



TENDE DA SOLE

Il design è da sempre parte della cultura produttiva MV Living.

La ricerca stilistica è continua, sempre mirata ad interpretare al meglio i trend più contemporanei dell'abitare e a fornire la massima libertà di accostamento fra tessuti, strutture e accessori.

L'innovazione tecnologica si traduce in prodotti sempre più performanti e soluzioni affidabili nel tempo, per un comfort totale.

MV Living pone grande attenzione nel selezionare i migliori materiali e nel seguire direttamente tutti i processi di lavorazione garantendo un alto valore estetico e costruttivo ai prodotti. Scegliere MV Living significa scegliere l'eccellenza italiana dell'outdoor living.



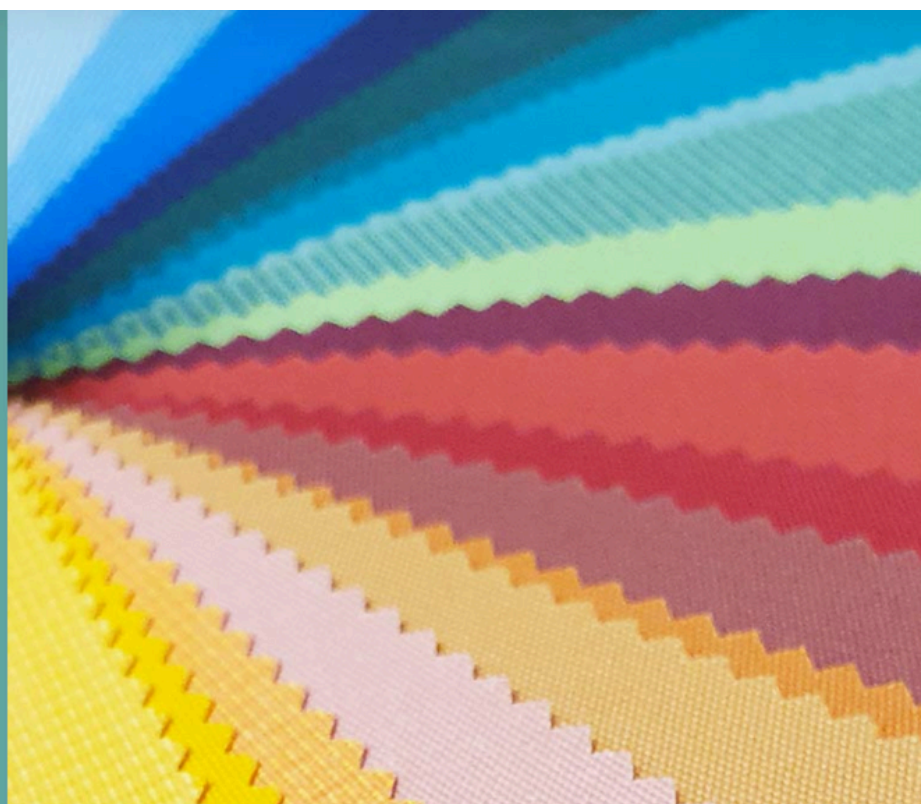
TENDE DA SOLE E CHIUSURE GAZEBI



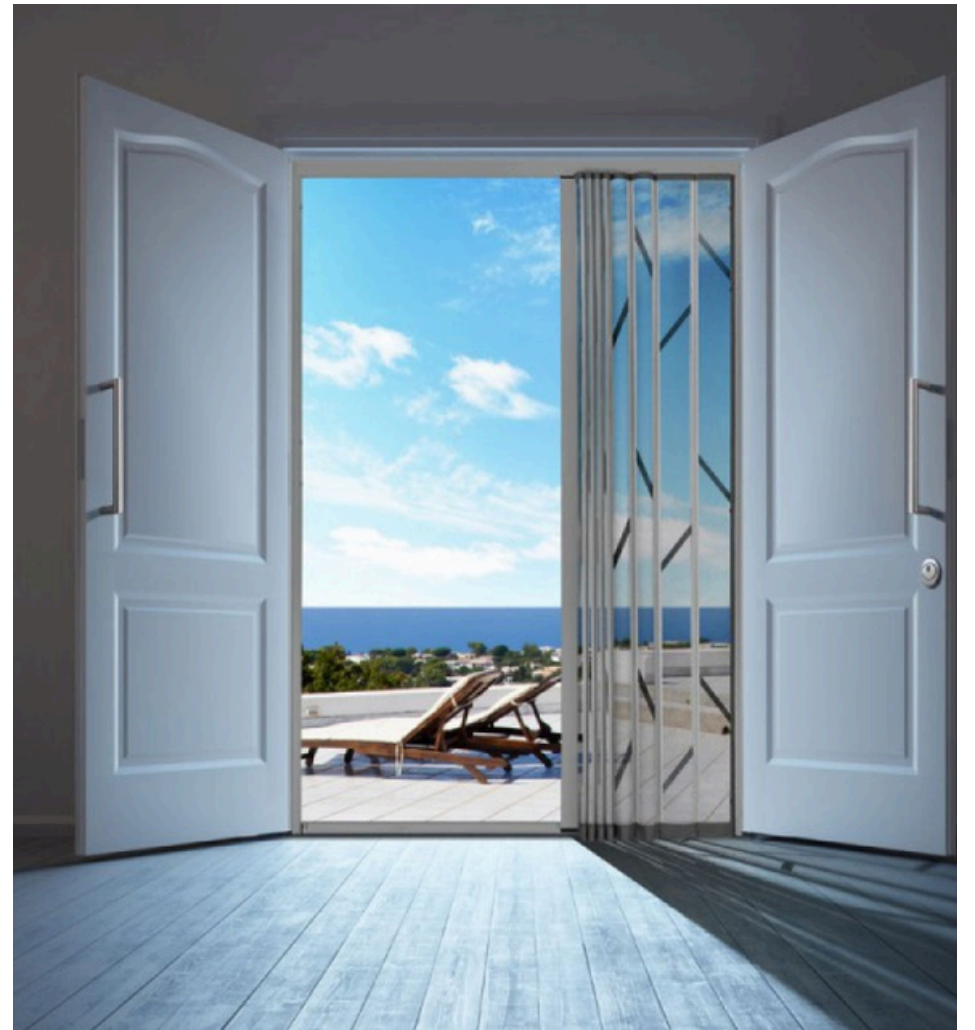
TENDE TECNICHE A RULLO

Gamma teli e tessuti

Scegli il tessuto più adatto per proteggere i tuoi spazi dal sole e gestire al meglio la luminosità degli ambienti, attraverso una ricca gamma di tipologie e colori disponibili per interno ed esterno. Alcuni tipi di telo possono essere arricchiti con la stampa di scritte e marchi: siamo a tua disposizione per valutare le tue necessità!



CANCELLETTI DI SICUREZZA



LE ZANZARIERE



Bettio zanzariere
flyscreens





PERCHE NOI?

VistaLUX, desidera perfezionare il mercato nel settore dei serramenti fornendo una qualità nettamente superiore insieme ai nostri principali fornitori, con un'attenta selezione della materia prima e propone di portare ai nostri clienti un rapporto competitivo qualità-prezzo, conforme agli standard europei.

Con l'esperienza nel settore dei serramenti, la nostra azienda ha elaborato diversi modelli differenti situazioni, che comportano molteplici vantaggi alle abitazioni:

- freschezza naturale
- ombreggiatura delle camere
- intimità
- isolamento acustico
- ruolo antintrusione
- ruolo estetico

Importante sapere

La nostra fabbrica è dotata di una linea di ultima generazione e una squadra di professionisti con una vasta esperienza nel settore che garantisce la migliore qualità dei nostri prodotti.

Ci rivolgiamo prima di tutto a coloro che apprezzano le qualità tecniche dei serramenti moderni. Le caratteristiche generali dei nostri prodotti sono: qualità, stile, ricercatezza; tutto ad un prezzo accettabile con posa qualificata.

Oltre alla qualità nettamente superiore, offriamo ai nostri clienti anche supporto tecnico online.

Contattateci con fiducia, e il nostro team può aiutarvi a mettere in atto i vostri progetti e le vostre idee.

Tutti i nostri prodotti sono certificati.

AVETE BISOGNO DI MAGGIORI INFORMAZIONI?



info@smmontaggi.com



+39 328 823 2831 BRUNO

+39 393 656 3208 BRUNO

+39 328 567 6161 PAOLA

+39 019 770 6317 UFFICIO



VIENICI A TROVARE NELLO SHOWROOM
DOVE TROVERAI IL MEGLIO DEL MADE IN
ITALY 

A Savona, Via Pia 12r, SV, 17100

ORARI:

- DA LUNEDI AL VENERDI: 9-12/14-18;
- SABATO: SU APPUNTAMENTO;
- DOMENICA: CHIUSO

I NOSTRI PARTNER



SCEGLIERE: PVC, ALLUMINIO O LEGNO?

INFISSI IN PVC, ALLUMINIO O LEGNO: DIFFERENZE, PRO E CONTRO

Al giorno d'oggi il mercato, riguardante gli infissi, è spartito fra PVC, alluminio e legno.

La domanda sorge spontanea, qual è il materiale migliore?

In realtà una risposta non c'è, altrimenti esisterebbe solamente il "materiale migliore", ma con questo articolo cercheremo di mettere chiarezza sui pro e i contro di ogni tipologia in modo tale da permettervi di scegliere quello più pertinente alle vostre esigenze.

INFISSI IN PVC

PRO:

La caratteristica più impressionante del PVC è l'isolamento termico, che viene garantito anche da prodotti di scarsa qualità. L'isolamento termico viene valutato tramite la trasmittanza U, più è bassa e meglio è.

Un altro fattore a favore del PVC è la sua economicità; infatti, il PVC può arrivare a costare anche la metà rispetto all'alluminio. Infine, il PVC, è impermeabile, è leggero, non ha bisogno di particolare manutenzione, può emulare altre finiture tramite l'applicazione di pellicole ed è il migliore anche dal punto di vista acustico.

CONTRO:

Visivamente il PVC in alcuni casi lascia a desiderare, a meno che non si opti come per i nostri prodotti per dei rivestimenti di ottima qualità, in quel caso sarebbe difficile distinguere un infisso in PVC da uno in legno

A causa della minor resistenza meccanica, il PVC non consente la realizzazione di finestre di grosse dimensioni, per ovviare a questa proprietà viene rinforzato con l'acciaio.

INFISSI IN LEGNO

PRO:

Il legno è sempre un evergreen, questo è dovuto alla sua estetica. Nessun altro materiale può riprodurre l'eleganza e la qualità del legno.

Inoltre, il legno è un ottimo isolante acustico e termico.

Infine, il serramento in legno ha un'ottima resistenza naturale e se mantenuto correttamente è molto stabile nel tempo.

CONTRO:

Come già accennato in precedenza, il legno ha bisogno di attenzioni, e con il tempo, servirà preservare il colore e l'impermeabilità tramite la manutenzione.

Il prezzo del legno è maggiore rispetto al PVC ma uguale all'alluminio.

INFISSI IN ALLUMINIO

PRO:

L'alluminio è il migliore per quanto riguarda longevità e resistenza, è consigliato nelle zone molto calde perché oppone ottima resistenza sia alla pioggia che agli sbalzi di temperatura e ai raggi solari.

Rispetto al PVC, che ha una vita media di 25/30 anni, l'alluminio ha una vita utile di circa 50/60 anni.

Inoltre, l'alluminio presenta una gamma di colori pressoché illimitata ed avendo profili più sottili, favorisce un'entrata di luce maggiore.

Infine, essendo molto resistente, è l'ideale per infissi di grosse dimensioni.

CONTRO:

L'alluminio deve essere abbinato ad un altro materiale isolante per diminuirne la trasmittanza, in quanto l'alluminio è un materiale che conduce calore.

Al giorno d'oggi, l'alluminio viene spesso accompagnato dalla poliammide proprio per questo motivo.

Quindi, per ottenere delle buone prestazioni termiche, come quelle del PVC, occorre un taglio termico performante, che porta ad un inevitabile aumento del costo.

Infine, l'alluminio è il materiale più costoso dei 3. Questo è dovuto anche ai trattamenti specifici che richiede oltre a quanto detto in precedenza.

CONCLUSIONE

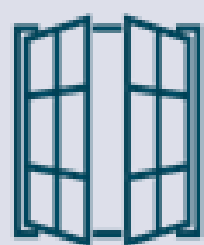
Una volta elencati tutti i pro e i contro di ogni materiale possiamo affermare che:

Il PVC ha un ottimo rapporto costo iniziale/prestazioni termiche

L'alluminio è il migliore per le grandi vetrate, oltre ad essere il più resistente e longevo

Il legno è il più bello esteticamente ed il più elegante.

Vogliamo anche ricordare che, nell'infisso, oltre al materiale, gioca un ruolo chiave anche il vetro.



VistaLUX *finestre*

stile e sicurezza per la tua casa